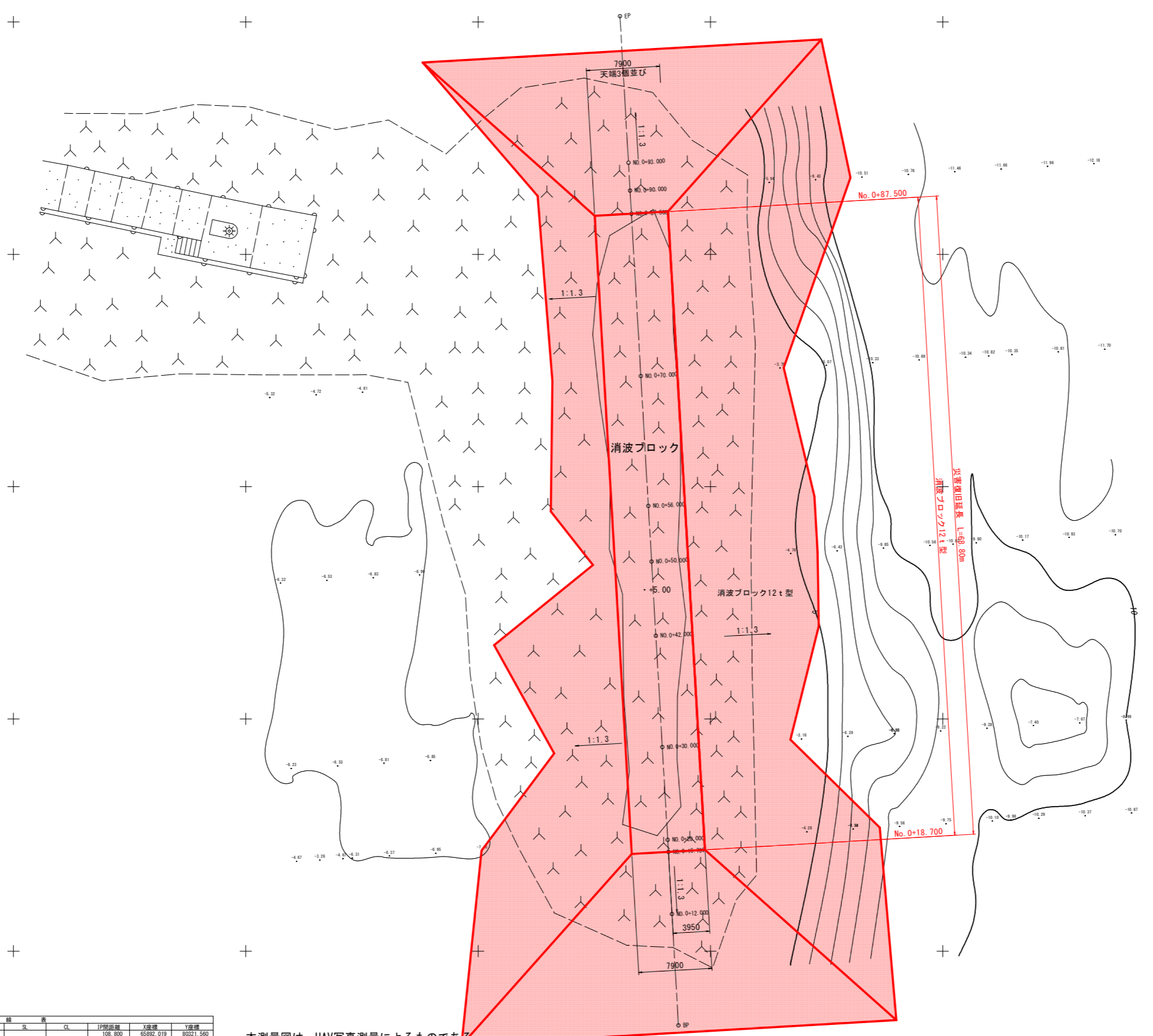
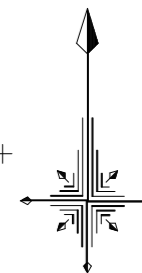


平面図 S=1:250



本測量図は、UAV写真測量によるものである。

点名	X座標	Y座標
BP	65892.019	80321.560
EP	66000.637	80315.266
NO. 0+25.000	65911.966	80320.403
NO. 0+30.000	65921.969	80319.825
NO. 0+50.000	65941.935	80318.668
NO. 0+70.000	65961.902	80317.511
NO. 0+90.000	65981.868	80316.354

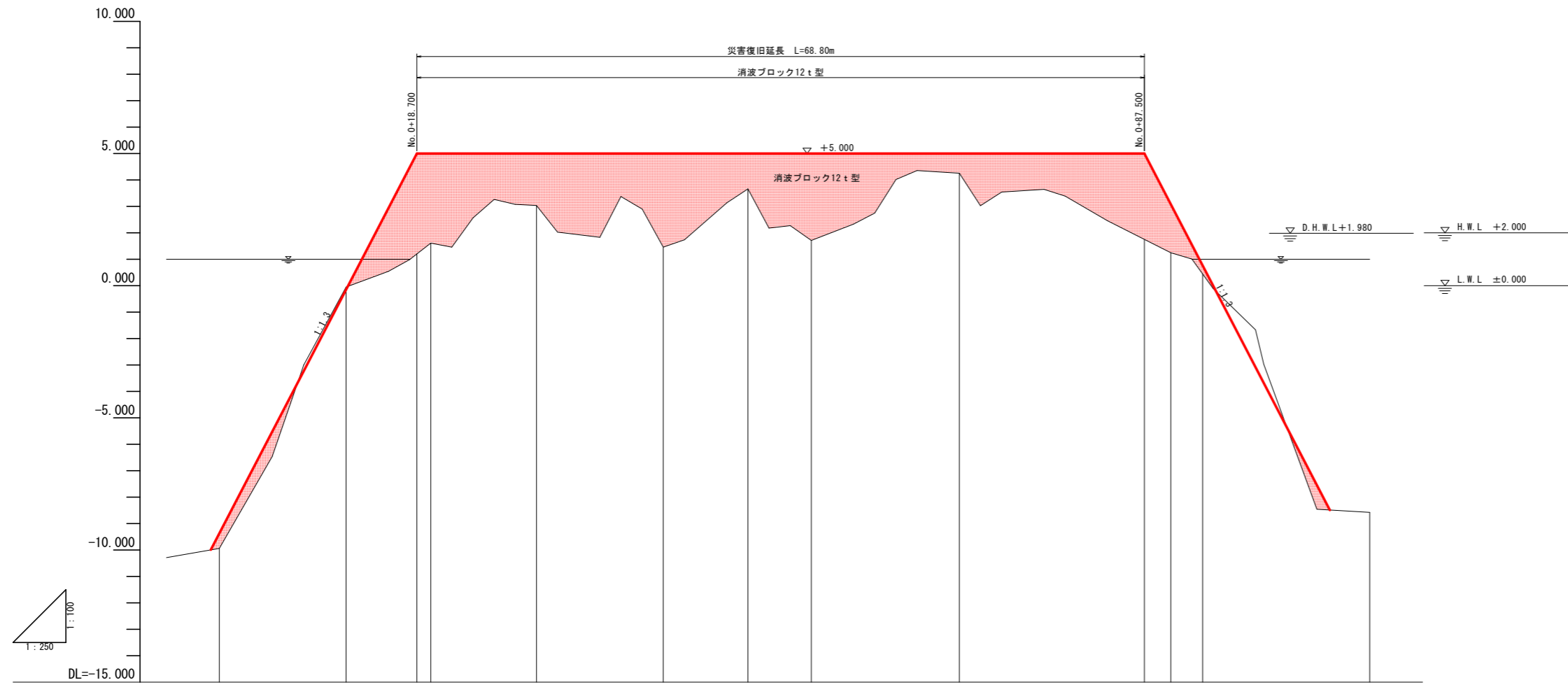
IP	方位角	IA	R	TL	SL	CL	IP間距離	X座標	Y座標
BP	356.41.01						108.809	65892.019	80321.560
EP							66000.637	80315.266	

当初設計図面

【R1災害 第3号】

工事名	R2波土 新奥漁港 海・新浦 (R1災3) 漁港復旧工事		
路線名等	新奥漁港		
工事箇所	海部海陽町新浦		
図面名	平面図		
縮尺	1:250	図面番号	1/10
会社名			
事業者名	徳島県南部総合県民局 県土整備部 (英波)		

縦断図 $V=1:100$ $H=1:250$



計 画 高			5.000	5.000	5.000	5.000	5.000	5.000	5.000	5.000	5.000		
地 盤 高	-9.940	1.607	1.607	1.607	3.032	1.457	3.655	1.708	4.256	1.241	1.241	1.241	-8.580
追 加 距 離	0.000	12.000	18.700	20.000	30.000	42.000	50.000	56.000	70.000	87.500	90.000	93.000	108.800
単 距 離	0.000	12.000	6.700	1.300	10.000	12.000	8.000	6.000	14.000	17.500	2.500	3.000	15.800
測 点	BP	No.0-12.000	No.0-18.700	No.0-20.000	No.0-30.000	No.0-42.000	No.0-50.000	No.0-56.000	No.0-70.000	No.0-87.500	No.0-90.000	No.0-93.000	EP
平 面 線 形 図	_____												

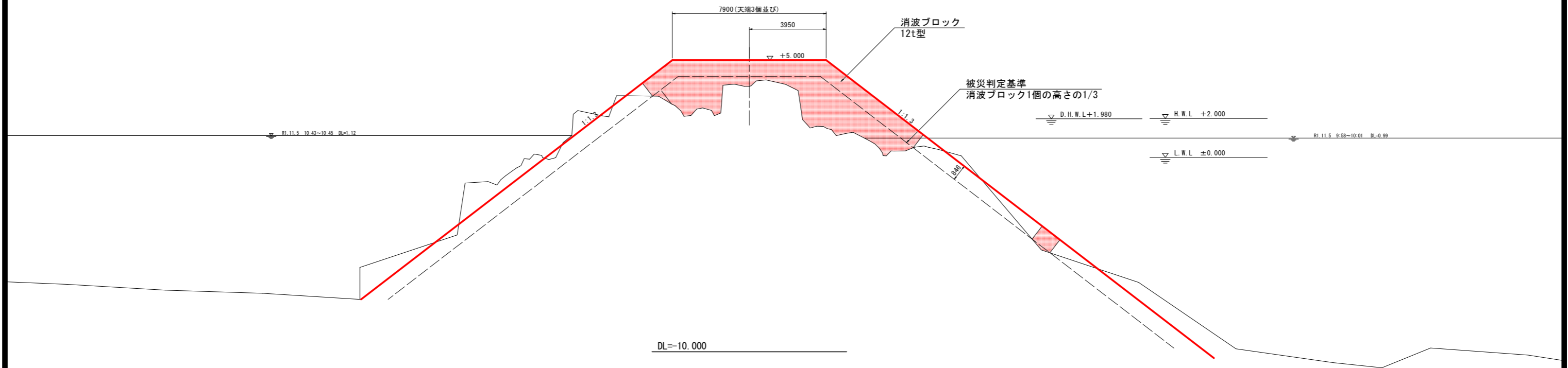
本測量図は、UAV写真測量によるものである。

【R1災害 第3号】			
工事名	R2波土 新奥漁港 海・新浦 (R1災3) 漁港復旧工事		
路線名等	新奥漁港		
工事箇所	海部海陽町新浦		
図面名	縦断図		
縮尺	V=1:100 H=1:250	図面番号	2/10
会社名			
事業者名	徳島県南部総合県民局 県土整備部 (英波)		

標準断面図 S=1:100

NO. 0+50.000

GH=3.655
FH=



【R1災害 第3号】

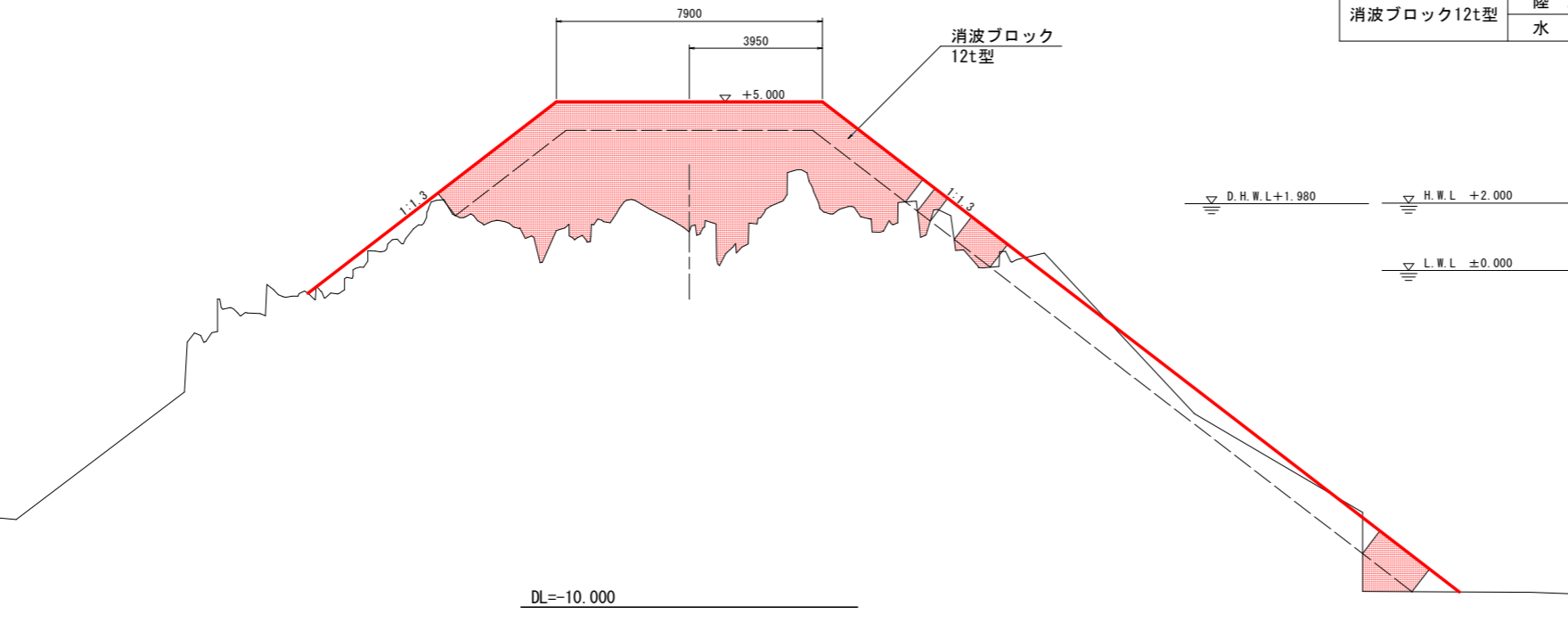
工事名	R2波土 新奥漁港 海・新浦 (R1災3) 漁港復旧工事		
路線名等	新奥漁港		
工事箇所	海部郡海部町新浦		
図面名	標準断面図		
縮尺	1:100	図面番号	3/10
会社名			
事業者名	徳島県南部総合県民局 県土整備部 (英波)		

NO. 0+18. 700

GH=1. 141
FH=

[据付]

名称	区分	単位	数量
消波ブロック12t型	陸上	空m ³	43. 2
	水中	空m ³	2. 8

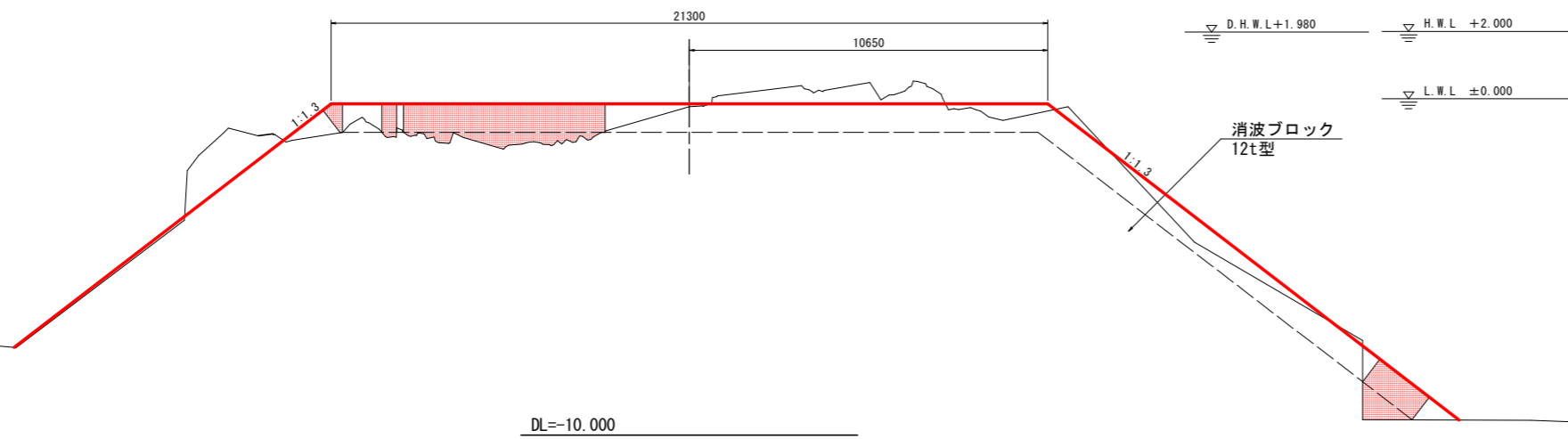


NO. 0+12. 000

GH=-0. 240
FH=

[据付]

名称	区分	単位	数量
消波ブロック12t型	陸上	空m ³	0. 0
	水中	空m ³	9. 7



本測量図は、UAV写真測量によるものである。

【R1災害 第3号】 No. 0+12. 0、No. 0+18. 7

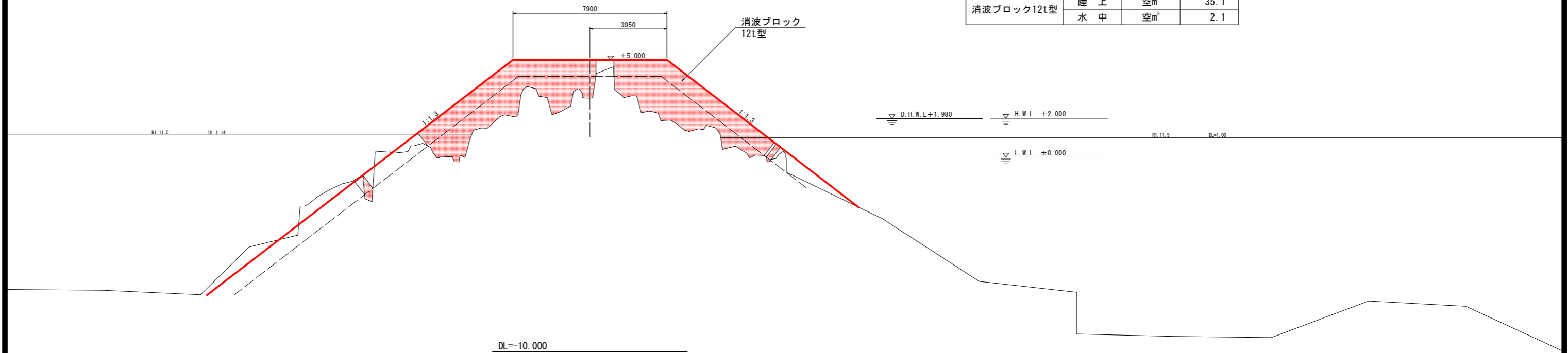
工事名	R2波土 新奥漁港 海・新浦 (R1災3) 漁港復旧工事		
路線名等	新奥漁港		
工事箇所	海部郡海部町新浦		
図面名	横断面(その1)		
縮尺	1:100	図面番号	4/10
会社名			
事業者名	徳島県南部総合県民局 県土整備部(英波)		

NO. 0+30.000

GH=3.032
FH=

〔据付〕

名称	区分	単位	数量
消波ブロック12t型	陸上	空m ³	35.1
	水中	空m ³	2.1

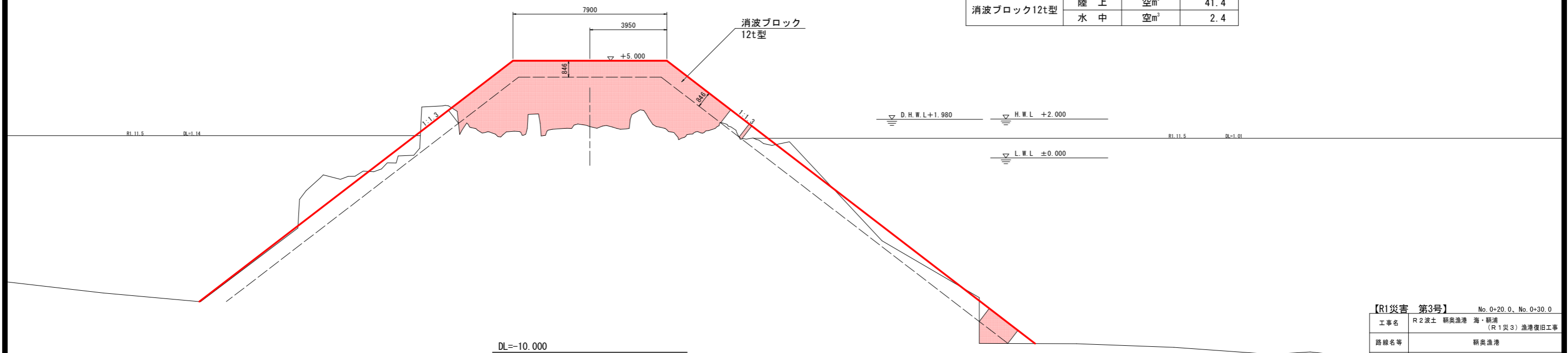


NO. 0+20.000

GH=1.607
FH=

〔据付〕

名称	区分	単位	数量
消波ブロック12t型	陸上	空m ³	41.4
	水中	空m ³	2.4



本測量図は、UAV写真測量によるものである。

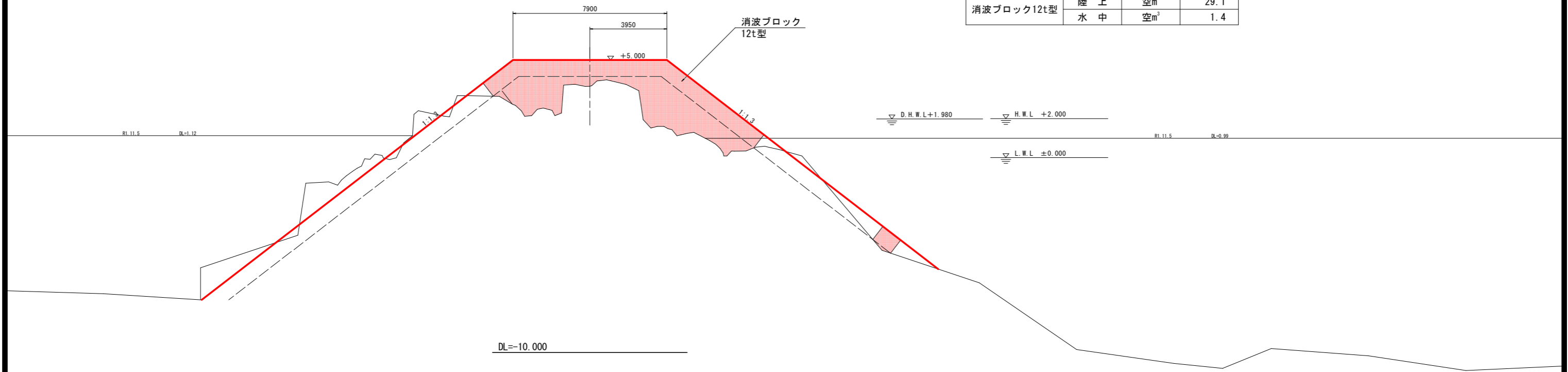
【R1災害 第3号】		No. 0+20.0、No. 0+30.0	
工事名	R2波土 新奥漁港 海・新浦 (R1災3) 漁港復旧工事		
路線名等	新奥漁港		
工事箇所	海部郡海部町新浦		
図面名	横断面(その2)		
縮尺	1:100	図面番号	5/10
会社名			
事業者名	徳島県南部総合県民局 県土整備部(英波)		

NO. 0+50.000

GH=3.655
FH=

〔据付〕

名称	区分	単位	数量
消波ブロック12t型	陸上	空m ³	29.1
	水中	空m ³	1.4

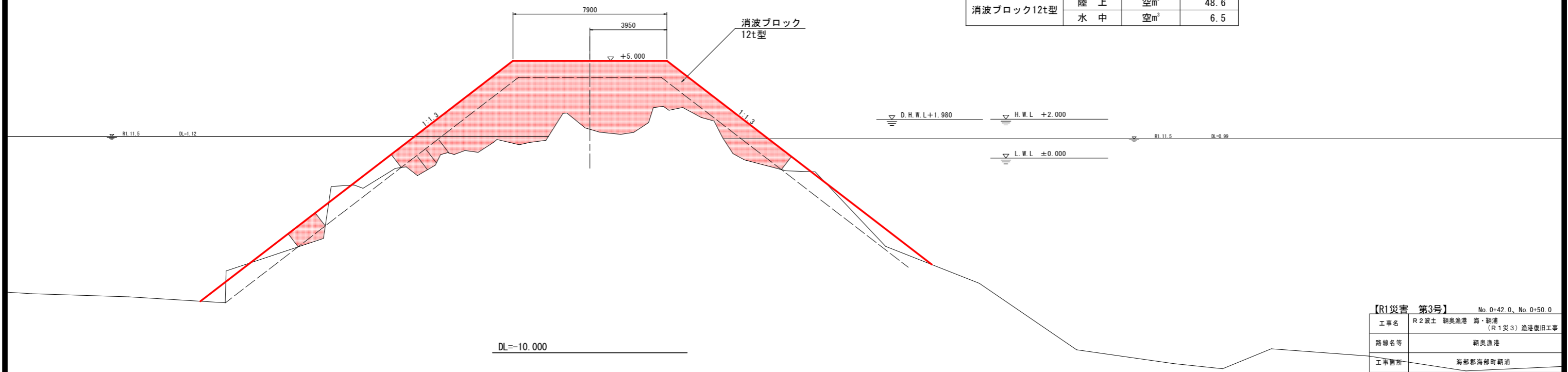


NO. 0+42.000

GH=1.457
FH=

〔据付〕

名称	区分	単位	数量
消波ブロック12t型	陸上	空m ³	48.6
	水中	空m ³	6.5



本測量図は、UAV写真測量によるものである。

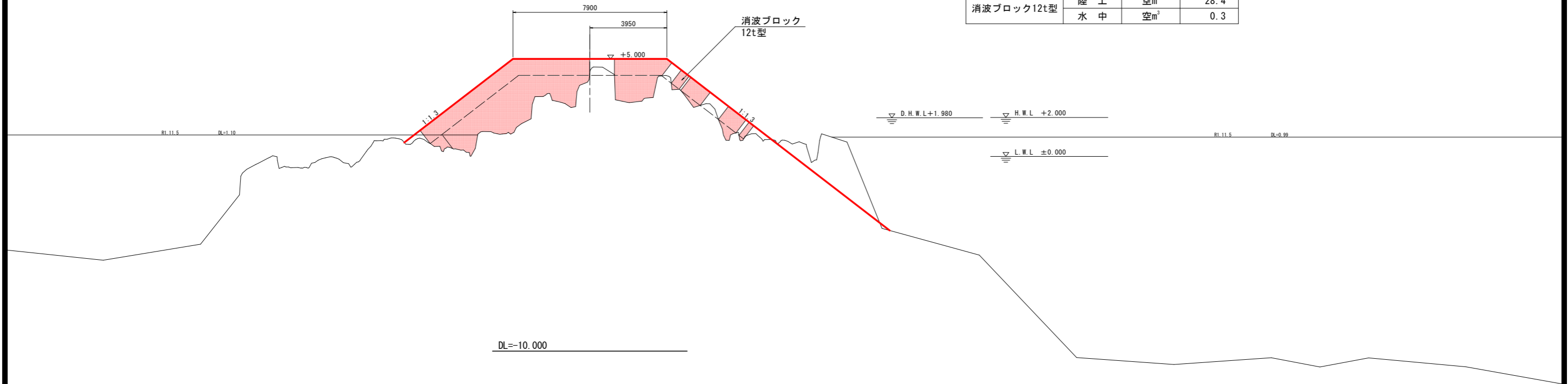
【R1災害 第3号】		No. 0+42.0、No. 0+50.0	
工事名	R2波士 新奥漁港 海・新浦 (R1災3) 漁港復旧工事		
路線名等	新奥漁港		
工事箇所	海部郡海部町新浦		
図面名	横断面(その3)		
縮尺	1:100	図面番号	6/10
会社名			
事業者名	徳島県南部総合県民局 県土整備部(英波)		

NO. 0+70.000

GH=4.256
FH=

〔据付〕

名称	区分	単位	数量
消波ブロック12t型	陸上	空m ³	28.4
	水中	空m ³	0.3

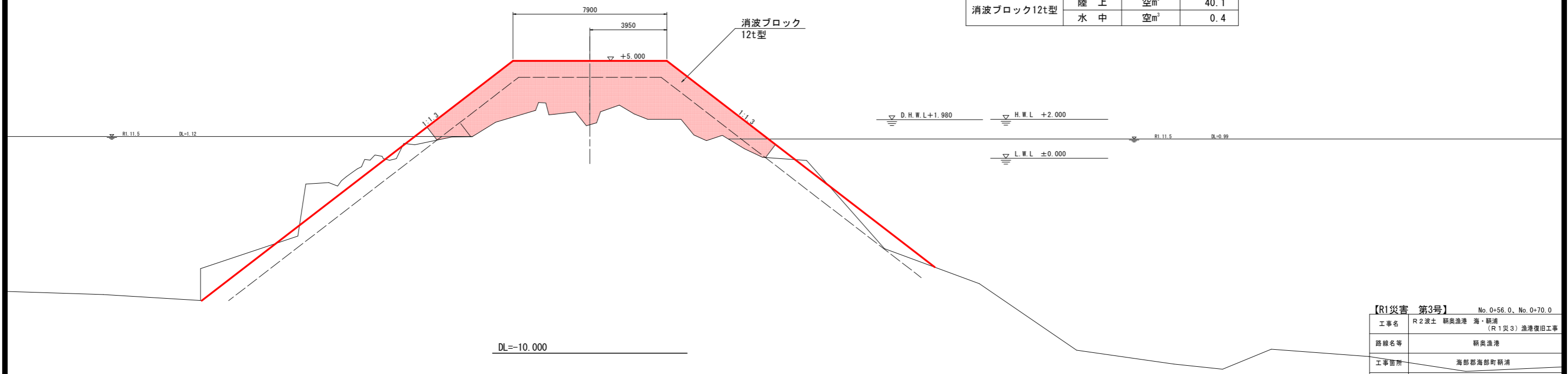


NO. 0+56.000

GH=1.708
FH=

〔据付〕

名称	区分	単位	数量
消波ブロック12t型	陸上	空m ³	40.1
	水中	空m ³	0.4



本測量図は、UAV写真測量によるものである。

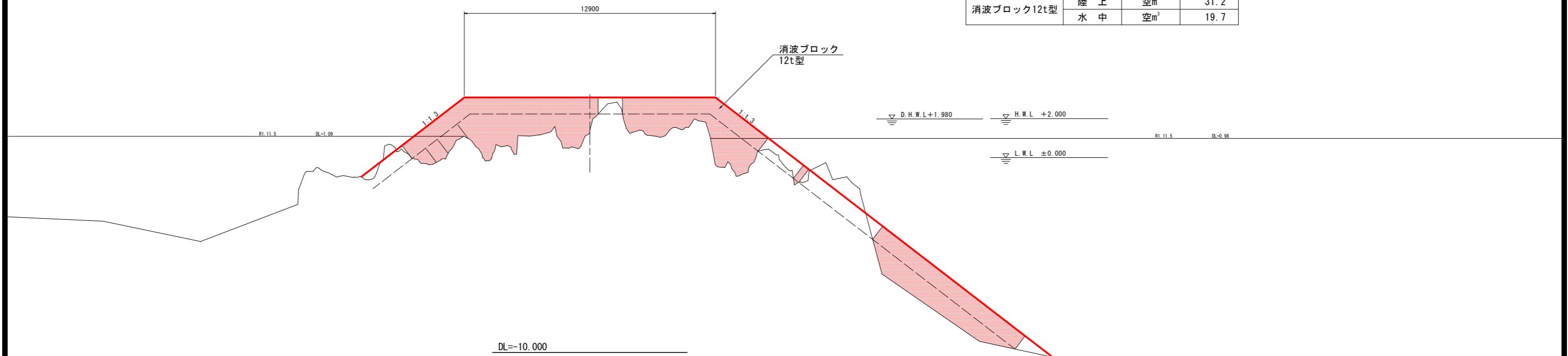
【R1災害 第3号】		No. 0+56.0、No. 0+70.0	
工事名	R2波士 新奥漁港 海・新浦 (R1災3) 漁港復旧工事		
路線名等	新奥漁港		
工事箇所	海部郡海部町新浦		
図面名	横断面(その4)		
縮尺	1:100	図面番号	7/10
会社名			
事業者名	徳島県南部総合県民局 県土整備部(英波)		

NO. 0+90.000

GH=1.241
FH=

〔据付〕

名称	区分	単位	数量
消波ブロック12t型	陸上	空m ³	31.2
	水中	空m ³	19.7

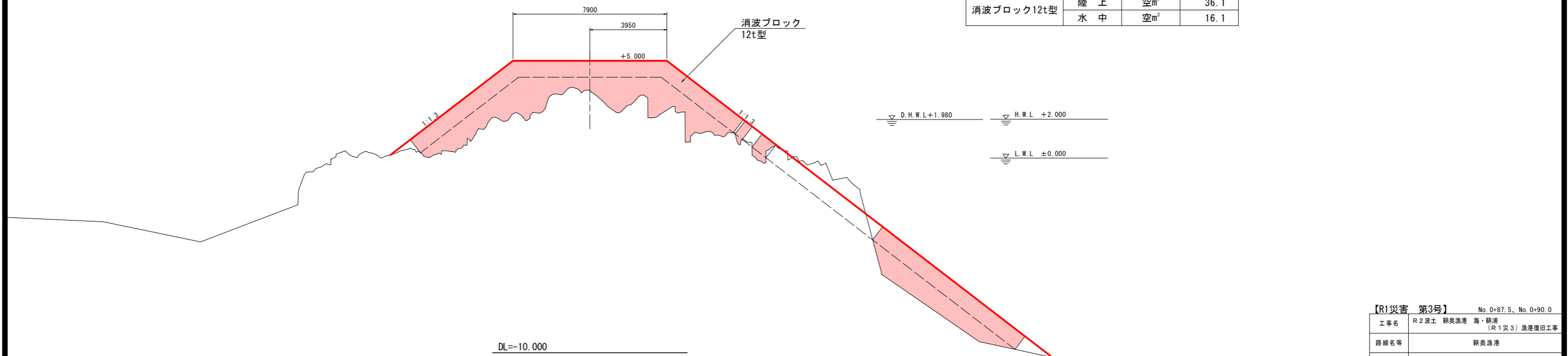


NO. 0+87.500

GH=3.498
FH=

〔据付〕

名称	区分	単位	数量
消波ブロック12t型	陸上	空m ³	36.1
	水中	空m ³	16.1



本測量図は、UAV写真測量によるものである。

【R1災害 第3号】 No. 0+87.5、No. 0+90.0

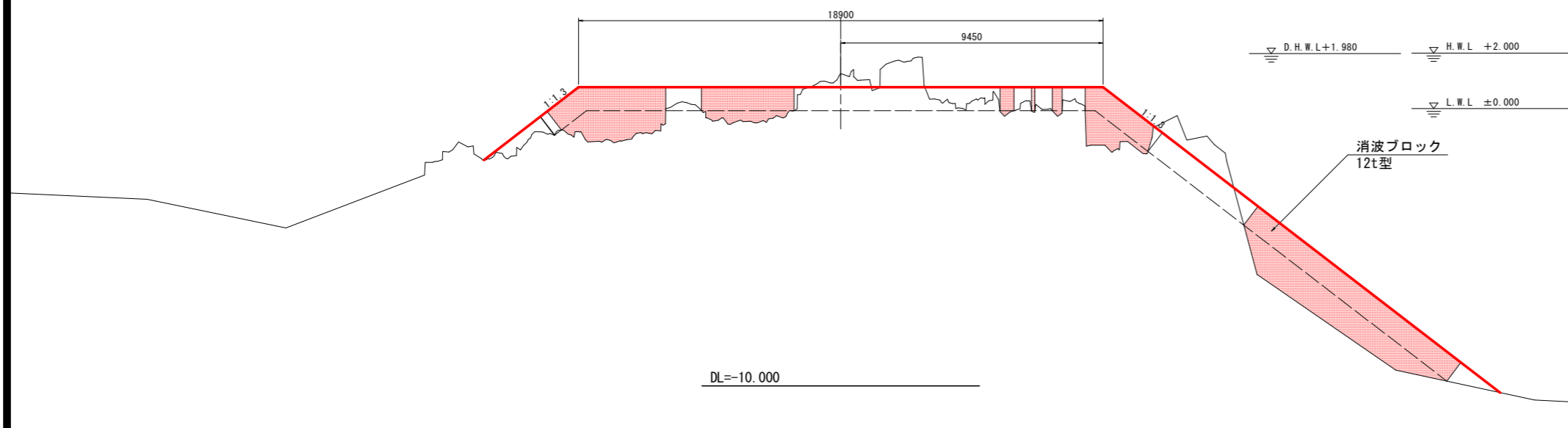
工事名	R2波士 新奥漁港 海・新浦 (R1災3) 漁港復旧工事		
路線名等	新奥漁港		
工事箇所	海部郡海部町新浦		
図面名	横断面(その5)		
縮尺	1:100	図面番号	8/10
会社名			
事業者名	徳島県南部総合県民局 県土整備部(英波)		

NO. 0+93.000

GH=1.259
FH=

【据付】

名称	区分	単位	数量
消波ブロック12t型	陸上	空m ³	2.3
	水中	空m ³	28.4



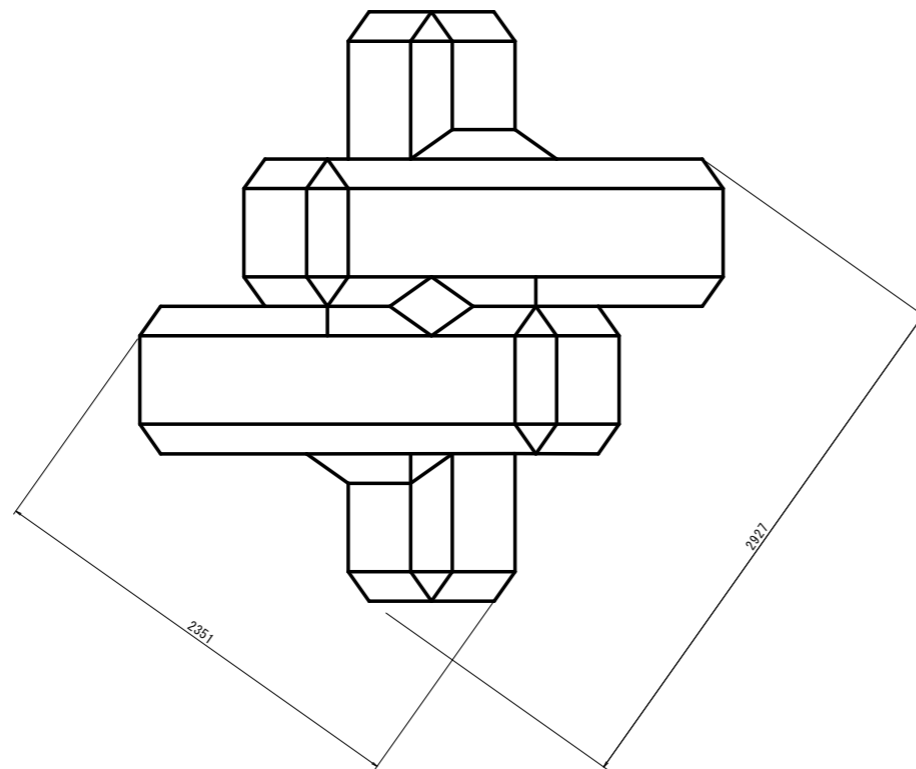
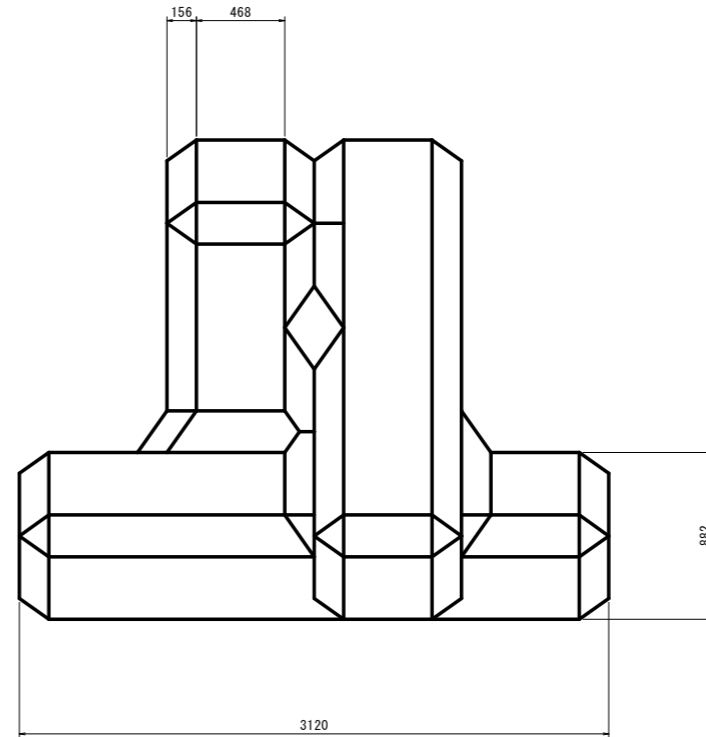
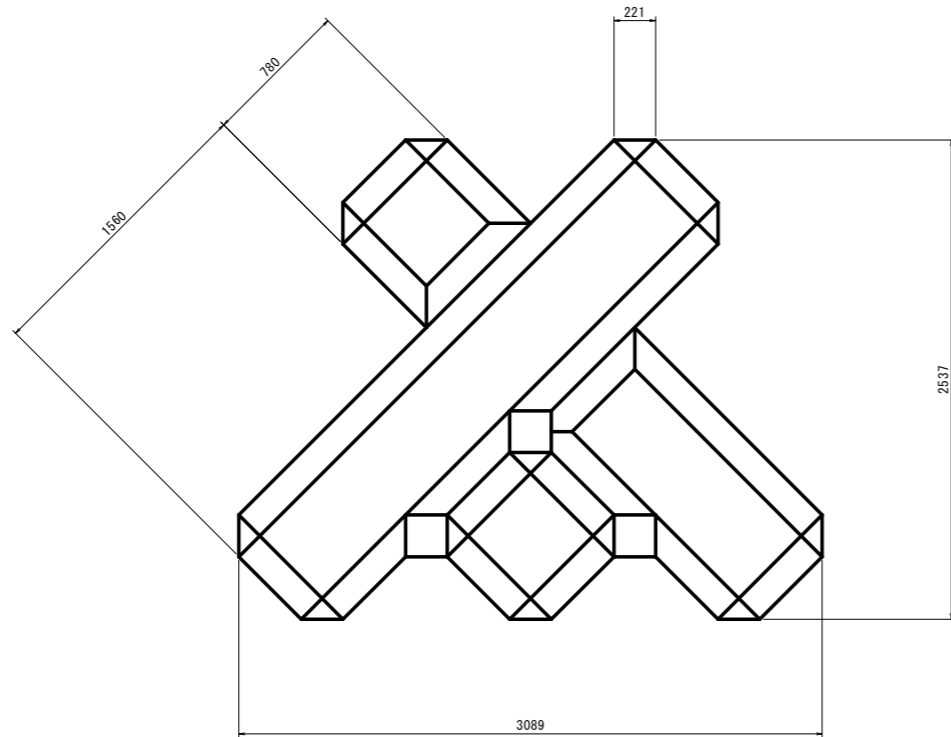
本測量図は、UAV写真測量によるものである。

【R1災害 第3号】 No. 0+93.0

工事名	R2波土 新奥漁港 海・新浦 (R1災3) 漁港復旧工事		
路線名等	新奥漁港		
工事箇所	海部郡海部町新浦		
図面名	横断面(その6)		
縮尺	1:100	図面番号	9/10
会社名			
事業者名	徳島県南部総合県民局 県土整備部(英波)		

消波ブロック構造図 S=1:20

12t型



コンクリート体積	5.294m ³
型枠面積	24.07m ²
実重量	12.176t

【R1災害 第3号】

工事名	R2波土 新奥漁港 海・新浦 (R1災3) 漁港復旧工事		
路線名等	新奥漁港		
工事箇所	海部郡海部町新浦		
図面名	立体型ブロック構造図		
縮尺	1:20	図面番号	10/10
会社名			
事業者名	徳島県南部総合県民局 県土整備部 (英波)		